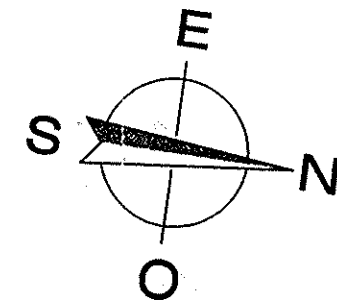


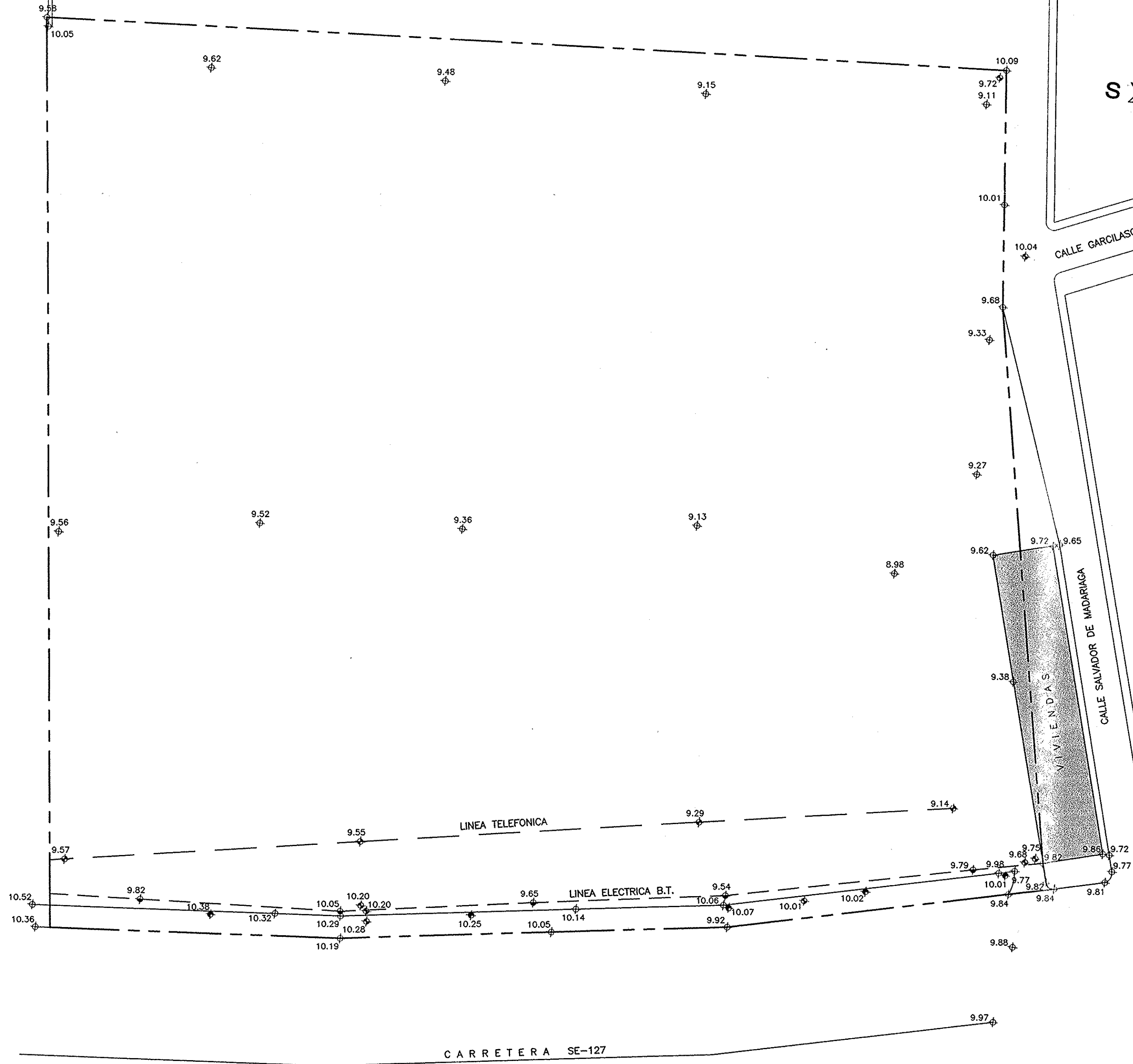
ACEQUIA DE RIEGO



CALLE GARCILASO DE LA VEGA

CALLE SALVADOR DE MADRAGA

VIVIENDAS



DILIGENCIA - Aprobada inicial
Comisión de G. de este Ayuntamiento, en sesión de 06 de 01 de 02
Tocina a 12 de 02 de 02

APROBADO DEFINITIVAMENTE CON SUJEION A LA RESOLUCION DE LA COMISION PROVINCIAL DE ORDENACION DEL TERRITORIO Y URBANISMO.
DE FECHA 22 MAR 2002
JUNTA DE ANDALUCIA
CONSEJERIA DE OBRAS PUBLICAS Y TRANSPORTES

Manuel Arevalo Ruiz
Firmado Manuel Arevalo Ruiz

DILIGENCIA Aprobada provisional/
Pleno Ayuntamiento, en sesión extra de 02 de 02 de 02
Tocina a 12 de 02 de 02

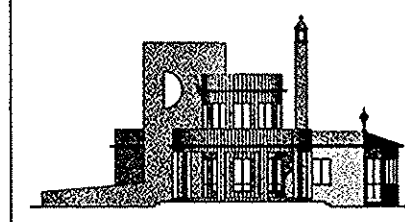
Manuel Arevalo Ruiz
Firmado Manuel Arevalo Ruiz

SUPERFICIE TOTAL DE LA PARCELA = 20.831,89 M2

COLEGIO OFICIAL DE ARQUITECTOS DE ANDALUCIA

DEMARCACION DE SEVILLA
LIMITE DE LA PARCELA
30 OCT 2000

VISADO
A LOS EFECTOS REGLAMENTARIOS
DOCUMENTO URBANISTICO
SOMETIDO A TRAMITE DE APROBACION
6857/00 T1



ARQUITECTO:
JOSE MARIA RODRIGUEZ DAVILA

PLAN PARCIAL DE ORDENACION DEL SECTOR PP/2T, SITUADO EN GRAN AVENIDA S/N. TOCINA -SEVILLA-

DESIGNACION:
TOPOGRAFICO

PROMOTORA:
M.R. GRUPO DE GESTION Y NEGOCIOS DEL SUELO, S.L.
GERENTE:
MANUEL AREVALO RUIZ

FECHA:
ABRIL/2000

REF.:
157/98

ESCALA:
1:500

PLANO N°: