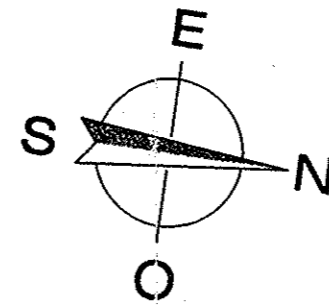
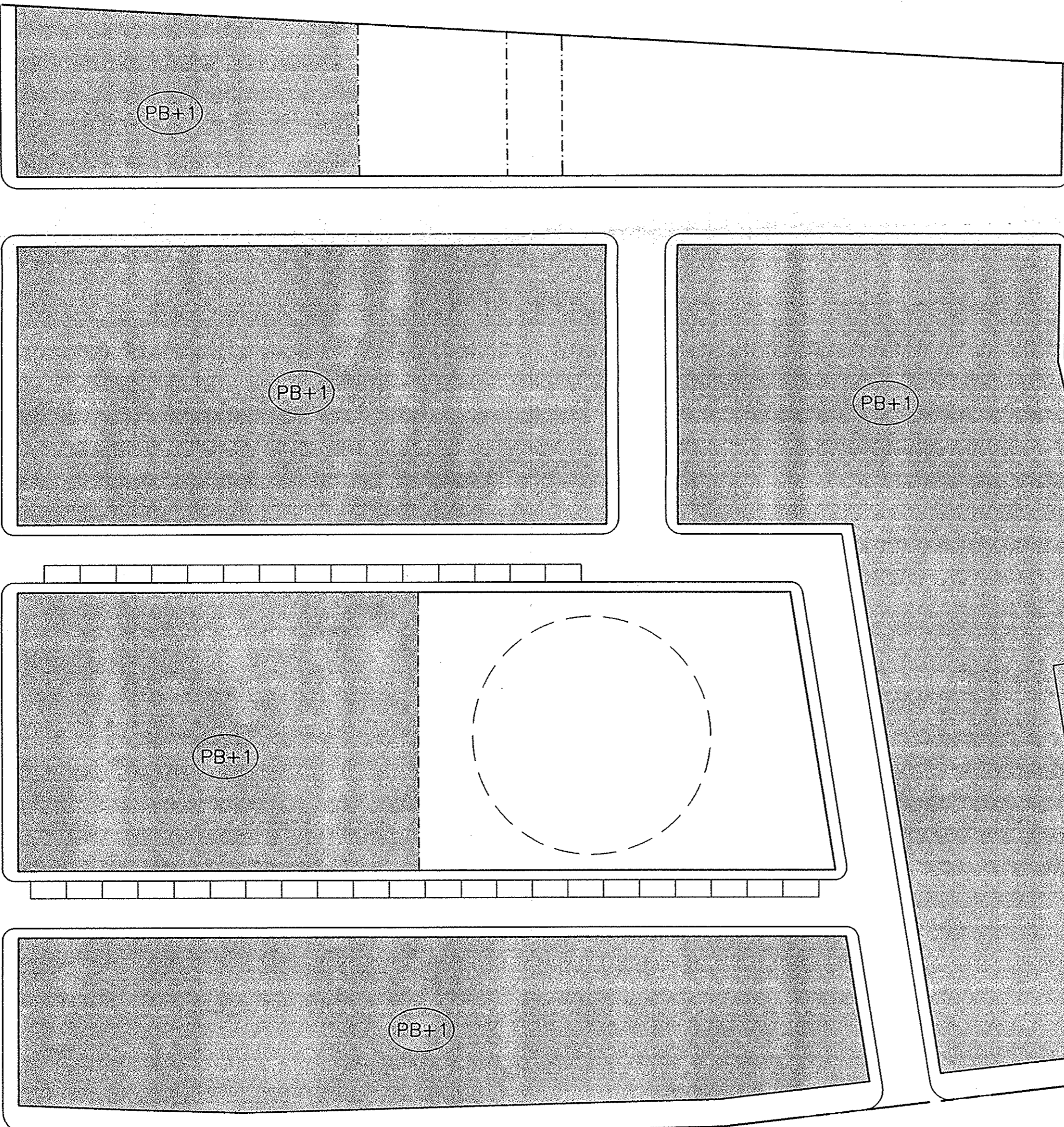


ACEQUIA DE RIEGO



DILIGENCIA - Aprobada inicial
 Causa de 6 de este
 Ayuntamiento, en sesión ordinaria celebrada el día 18
 de 06 de 01
 Tocina a 12 de 02 de 03

[Signature]
 Firmado Nilagrosa Navarro Cauchal

ALTURAS MAXIMAS EDIFICABLES

(PB+1) PLANTA BAJA + 1 10.546,13 M²

DILIGENCIA - Aprobada previsual
Relev de este
 Ayuntamiento, en sesión extra
 ordinaria celebrada el día 11
 de 02 de 02
 Tocina a 12 de 02 de 02

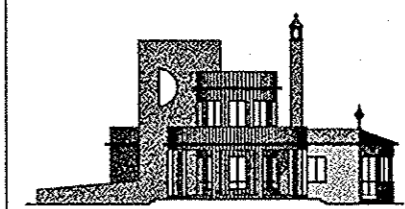
[Signature]
 Firmado Nilagrosa Navarro Cauchal

APROBADO PREVISIONALMENTE CON
 DILIGENCIA DE LA
 CC.VV. EN PROVEDOR DE ORDENACION
 DEL TERRITORIO Y URBANISMO.
 DE FECHA **22 MAR 2002**
 JUNTA DE ANDALUCIA
 CONSEJERIA DE OBRAS
 PUBLICAS Y TRANSPORTES

SUPERFICIE TOTAL DE LA PARCELA = 20.831,89 M²

COLEGIO OFICIAL DE ARQUITECTOS
 DE ANDALUCIA
 DEMARCACION DE SEVILLA
 LIMITE DE LA PARCELA
 30 OCT 2000
VISADO
 A LOS EFECTOS REGLAMENTARIOS
 DOCUMENTO URBANISTICO
 SOMETIDO A TRAMITE DE APROBACION
6857/00 11

CARRETERA SE-127



ARQUITECTO:
 JOSE MARIA RODRIGUEZ DAVILA

[Signature]

**PLAN PARCIAL DE ORDENACION DEL
 SECTOR PP/2T, SITUADO EN GRAN
 AVENIDA S/N. TOCINA -SEVILLA-**

DESIGNACION:
ALTURAS

PROMOTORA:
 M.R. GRUPO DE GESTION Y
 NEGOCIOS DEL SUELO, S.L.
 GERENTE:
 MANUEL AREVALO RUIZ

FECHA: ABRIL/2000 REF: 157/98 ESCALA: 1:500

PLANO N°:
10